



SERVICES CULTURE ÉDITIONS  
RESSOURCES POUR  
L'ÉDUCATION NATIONALE

**Ce document a été numérisé par le CRDP de Clermont-Ferrand  
pour la  
Base Nationale des Sujets d'Examens de l'enseignement professionnel**

Ce fichier numérique ne peut être reproduit, représenté, adapté ou traduit sans autorisation.

## CORRIGE

Pour répondre à la demande d'une clientèle de luxe, l'entreprise qui vous emploie vous charge de modifier le sac à main "Hexagone", Réf. 0906. Votre responsable vous demande de :

- Elaborer la gamme de fabrication en fonction des matériels et matériaux utilisés.
- Etablir un devis à partir des temps d'exécution et du coût de la façon.
- Modifier le dessin technique en conséquence.

La modification consiste à aménager une poche zippée à l'intérieur du sac sur la doublure du dos.

La fenêtre de la fermeture à glissière sera placée au milieu du dos et à 40 mm du haut du sac.

La poche doit avoir une ouverture de 180 mm de large et 100 mm de profondeur.

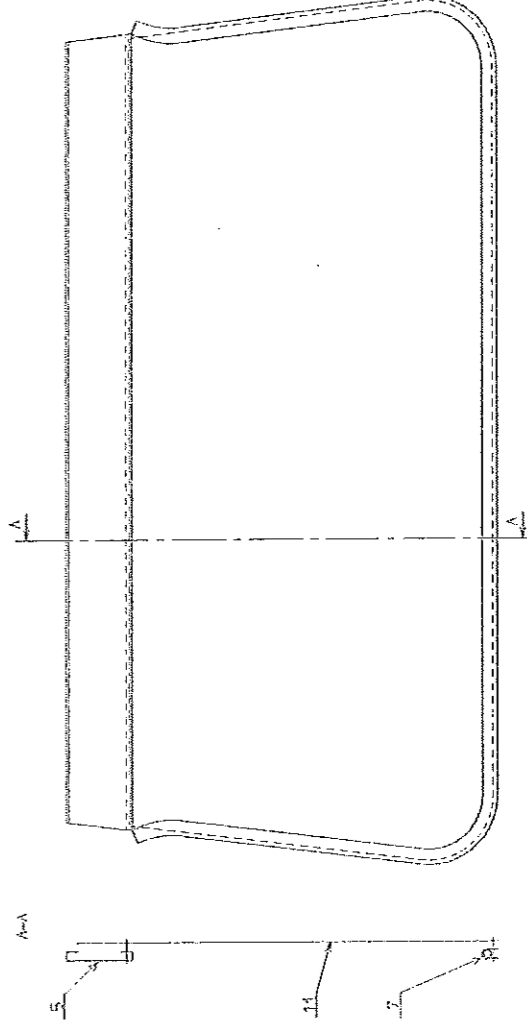
### On vous donne :

|  |          |
|--|----------|
| Un extrait du dessin technique du produit.....   | page 1/5 |
| La nomenclature des éléments mentionnant les surfaces utiles pour la fabrication du produit..... | page 2/5 |
| Le tarif des matières et des fournitures .....   | page 2/5 |
| Deux ébauches du gabarit de travail de la DOUBLURE DOS .....                                     | page 3/5 |
| La liste des machines à coudre disponibles dans l'entreprise .....                               | page 4/5 |
| Une gamme de fabrication vierge .....  | page 4/5 |
| La fiche de temps d'exécution et coût de la façon .....  | page 4/5 |
| Une fiche de devis vierge .....  | page 5/5 |

### Vous disposez :

Du sujet et d'un poste informatique de DAO équipé du logiciel GMPCAD et un cd-rom ou une clé USB contenant le fichier DOUBLURE\_DOS.DES, SECTION.DES et ZIP.DES.

### Extrait du dessin technique du sac à main "HEXAGONE" élément DOUBLURE DOS



CORRIGE

On vous demande de :

**QUESTION N°1 :**

- Sélectionner dans le tableau TARIFS DES MATIERES ET DES FOURNITURES une qualité de cuir adaptée à la fabrication de ce produit ainsi qu'une qualité de peausserie pour la doublure.
- Reporter vos choix dans la nomenclature des éléments.

**TARIF DES MATIERES ET FOURNITURES**

| Ref : | Matière d'œuvre       | Unité de mesure               | Prix en € unitaire ht |
|-------|-----------------------|-------------------------------|-----------------------|
| 9831  | Agneau voilé          | m <sup>2</sup>                | 33,54€                |
| 9721  | Porc velours          | m <sup>2</sup>                | 17,07€                |
| 9521  | Autruche              | m <sup>2</sup>                | 83,85€                |
| 96319 | Veau grainé           | m <sup>2</sup>                | 59,46€                |
| 9511  | Chèvre                | m <sup>2</sup>                | 41,16€                |
| 629   | Moire                 | mètre linéaire laize de 140cm | 20,92€                |
| 2310  | Ottoman               | mètre linéaire laize de 130cm | 42,00€                |
| 98    | Doublure satin        | mètre linéaire laize de 140cm | 4,88€                 |
| 9910  | Synderme              | m <sup>2</sup>                | 3,20€                 |
| 24    | Rhodoïd               | m <sup>2</sup>                | 5,03€                 |
| 1600  | Oeillets              | boîte de 100                  | 1,83€                 |
| 1341  | Top aimanté           | l'unité                       | 0,81€                 |
| 1201  | Bouton grébéche       | boîte de 100                  | 11,11€                |
| 035   | Fermeture à glissière | au mètre                      | 4,57€                 |
| 323   | Tuck                  | boîte de 10                   | 6,10€                 |

**NOMENCLATURE DES ÉLÉMENTS**

|                                    |    |                       |                                   |                     |
|------------------------------------|----|-----------------------|-----------------------------------|---------------------|
| 14                                 | 1  | Fermeture à glissière | NYLON                             | 180 mm              |
| 13                                 | 1  | Fond de poche         | MOIRE                             | 0,04 m/l            |
| 12                                 | 1  | Doublure cavour       | VOTRE CHOIX DE PEAUSSERIE :       |                     |
| 11                                 | 2  | Doublure face         | Chèvre                            | 0,19 m <sup>2</sup> |
| 10                                 | 1  | Renfort poche         | SYNDERME                          | 0,32 m <sup>2</sup> |
| 9                                  | 2  | Renfort rabat         | VOTRE CHOIX DE CUIR :<br>Autruche |                     |
| 8                                  | 2  | Renfort face          |                                   |                     |
| 7                                  | 2  | Lisets                |                                   |                     |
| 6                                  | 2  | Triguette peau        |                                   |                     |
| 5                                  | 2  | Réhausse              | 0,44 m <sup>2</sup>               |                     |
| 4                                  | 1  | Cavour                |                                   |                     |
| 3                                  | 1  | Poche plaquée         |                                   |                     |
| 2                                  | 2  | Rabat                 | SURFACE OU LONGUEUR UTILE         |                     |
| 1                                  | 2  | Face                  |                                   |                     |
| RP                                 | NB | DESIGNATION           | MATIERE                           |                     |
| SAC À MAIN "HEXAGONE" (Réf : 0906) |    |                       |                                   |                     |

CORRIGE

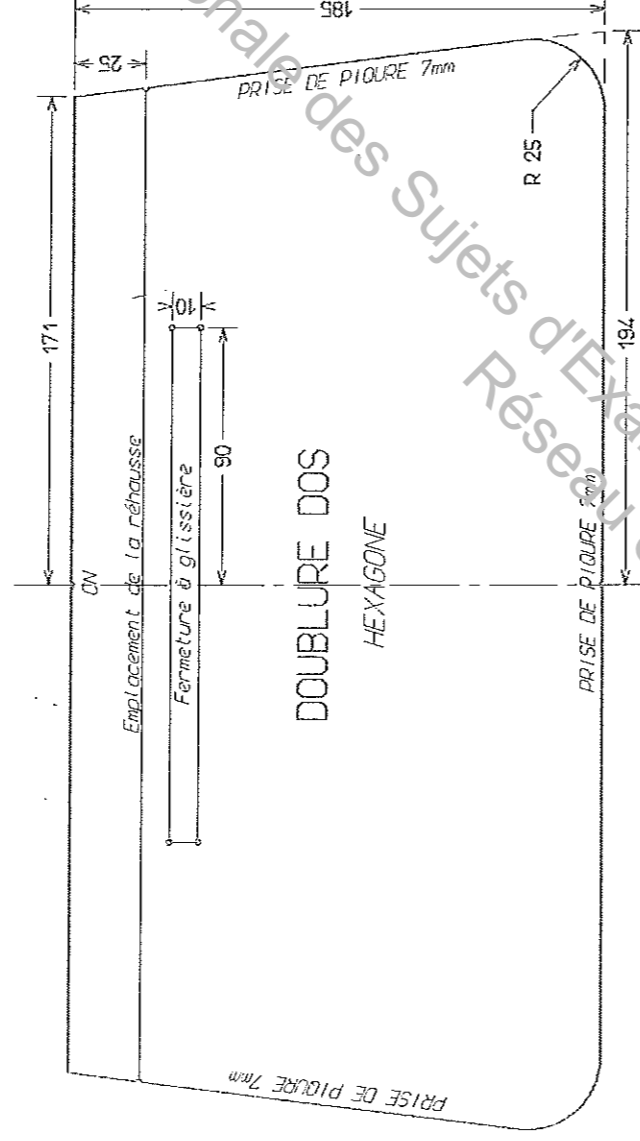
QUESTION N°2 :

Compléter le dessin des gabarits de travail et de coupe de la DOUBLURE DOS en mentionnant toutes les indications nécessaires à sa fabrication.

GABARITS DE TRAVAIL DE LA DOUBLURE DOS

Compléter le dessin du gabarit de travail en mentionnant toutes les indications nécessaires à la fabrication de la doublure dos.

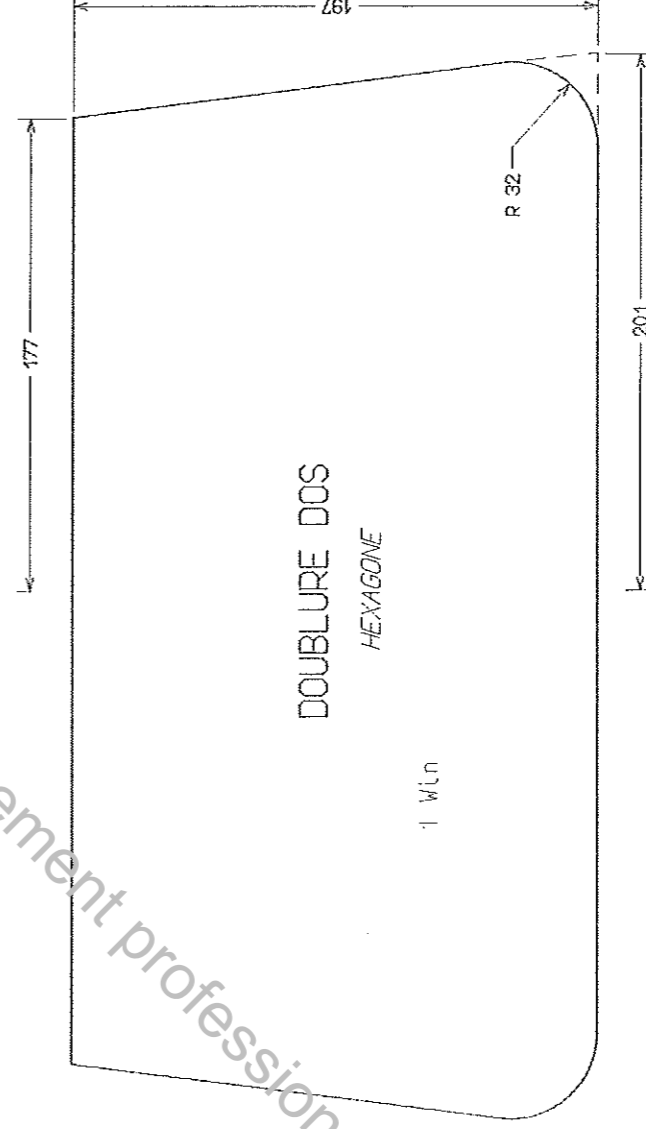
Échelle : 1/2



GABARITS DE COUPE DE LA DOUBLURE DOS

Compléter le dessin du gabarit de coupe en mentionnant toutes les indications nécessaires à la fabrication de la doublure dos.

Échelle : 1/2



## CORRIGE

### QUESTION N°3 :

Choisir dans la liste des machines à coudre disponibles ci-dessous un type de machine à coudre convenant à ce travail de modification et reporter votre choix dans la gamme de fabrication de la question suivante :

#### LISTE DES MACHINES À COUDRE DISPONIBLES

| MACHINE : | PLATE<br>PIED BORDEUR | PLATE<br>TRIPLE ENTRAÎNEMENT | CANON<br>DOUBLE ENTRAÎNEMENT | PILIER<br>A ROULETTE |
|-----------|-----------------------|------------------------------|------------------------------|----------------------|
| NOMBRE :  | 1                     | 4                            | 6                            | 1                    |

### QUESTION N°4 :

Elaborer la gamme de fabrication de la DOUBLURE DOS modifiée, avant le montage sur le produit.

#### GAMME DE FABRICATION

| PRODUIT : Sac à main "Hexagone" |   | REF : 0906              |
|---------------------------------|---|-------------------------|
| SOUS-ENSEMBLE : Doublure Dos    |   | POINT DE COUTURE 301    |
| N°                              | OPERATIONS                                    | OBSERVATIONS            |
| 1                               | Pointer la doublure dos                       | la fenêtre de glissière |
| 2                               | Fendre et reborder la fenêtre de glissière    |                         |
| 3                               | Monter la glissière dans sa fenêtre           |                         |
| 4                               | Assembler le côté inférieur du fond de poche  |                         |
| 5                               | Piquer la glissière                           | le bas uniquement       |
| 6                               | Plier le fond de poche et piquer les côtés    |                         |
| 7                               | Piquer le reste de la glissière               |                         |
| 8                               | Assembler et piquer la rehausse               | le bas uniquement       |
| 9                               | Monter la DOUBLURE DOS sur la DOUBLURE CAVOUR |                         |

### QUESTION N°5 :

Compléter la fiche TEMPS D'EXECUTION ET COUT DE LA FAÇON et calculer le coût de la façon ;

#### TEMPS D'EXECUTION ET CÔT DE LA FAÇON

|                                 |  |
|---------------------------------|--|
| PRODUIT : Sac à main "Hexagone" | DATE : .....                             |
| REFERENCE : 0906                | TEMPS D'EXECUTION : 12 heures            |
|                                 | TAUX HORAIRE DE LA MAIN D'ŒUVRE : 7,61 € |
| <b>COÛT DE LA FAÇON EN € :</b>  | <b>91,32 €</b>                           |

☞ Arrondir les calculs à 2 chiffres après la virgule

CORRIGE

QUESTION N°6 :

Etablir le devis prévisionnel du nouveau produit

**DEVIS PRÉVISIONNEL**

PRODUIT : Sac à main "Hexagone"      REFERENCE : 0906

DATE : .....

| REFERENCE                                     | MATERIAUX ET FOURNITURES | QUANTITE | PRIX EN € UNITAIRE<br>HORS TAXE | MONTANT EN €<br>HORS TAXE |
|---|--------------------------|----------|---------------------------------|---------------------------|
| 9521  | Autruche                 | 0,44     | 83,85                           | 36,89                     |
| 9511  | Chèvre                   | 0,19     | 41,16                           | 7,82                      |
| 9910  | Synderme                 | 0,32     | 3,20                            | 1,02                      |
| 629   | Moire                    | 0,04     | 20,92                           | 0,84                      |
| 035   | Fermeture glissière      | 0,18     | 4,57                            | 0,82                      |
| <b>TOTAL MATERIAUX ET FOURNITURES EN € HT</b> |                          |          |                                 | <b>47,70</b>              |
| <b>FRAIS DE GESTION 15% EN € HT</b>           |                          |          |                                 | <b>7,11</b>               |
| <b>COUT DE LA FAÇON EN € HT</b>               |                          |          |                                 | <b>91,32</b>              |
| <b>TOTAL EN € HT</b>                          |                          |          |                                 | <b>145,83</b>             |
| <b>T.V.A. 19,6% EN €</b>                      |                          |          |                                 | <b>28,58</b>              |
| <b>TOTAL EN € TTC</b>                         |                          |          |                                 | <b>174,41</b>             |

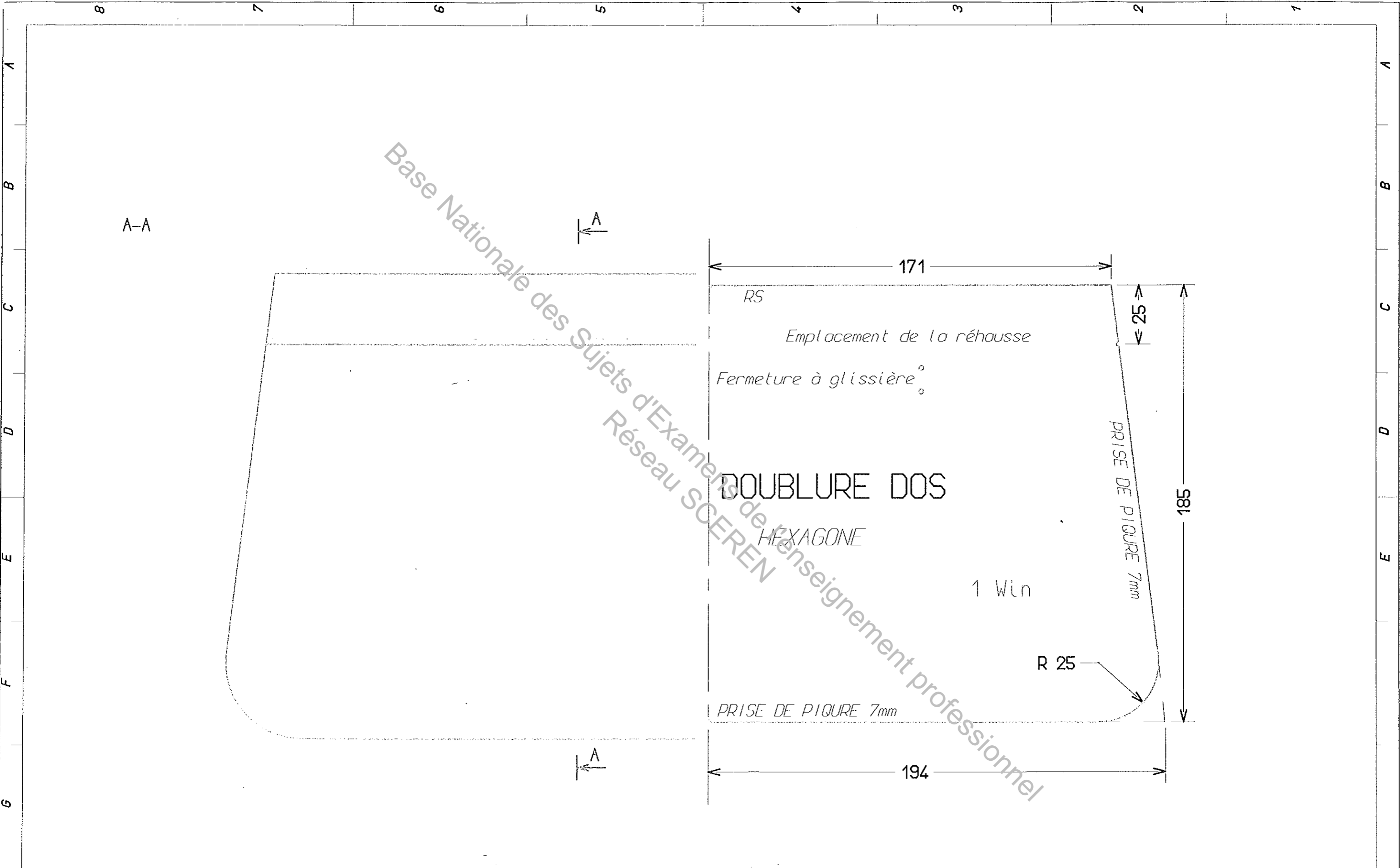
QUESTION N°7 :

(Temps conseillé maximum 1 heure)

Compléter, à l'aide du logiciel de DAO, le dessin technique du produit avec sa nouvelle poche zippée sur la doublure dos :

- Ouvrir le fichier DOUBLURE\_DOS.DES. Le dessin représente la moitié gauche de l'élément doublure dos et la moitié droite de son gabarit de travail.
- Fusionner avec le fichier SECTION.DES et placer la section à son emplacement prioritaire.
- En respectant les données du gabarit de travail et de la section, représenter la fenêtre de glissière sur l'élément doublure dos.
  - les contours sur le niveau 1,
  - la pique sur le niveau 2.
- Fusionner avec le fichier ZIP.DES et placer la fermeture à glissière dans sa fenêtre.
- Enregistrer votre travail sous votre N° de candidat.
- Compléter la section A-A en représentant, sur le niveau 5, le fond de poche dessiné en pointillés longs sur l'élément doublure dos et l'identifier conformément à la nomenclature.
- Sur le gabarit de travail, coter la fenêtre de glissière (largeur et hauteur ; niveau 7).
- Inscrire votre N° de candidat dans le cartouche en lettres de 5 mm, centré, gras, niveau 7.
- Imprimer le dessin.

*Vous mettez le support informatique (cd-rom ou la clé USB) où sera enregistré votre travail dans une enveloppe qui sera agrafée à votre copie avec votre dessin.*

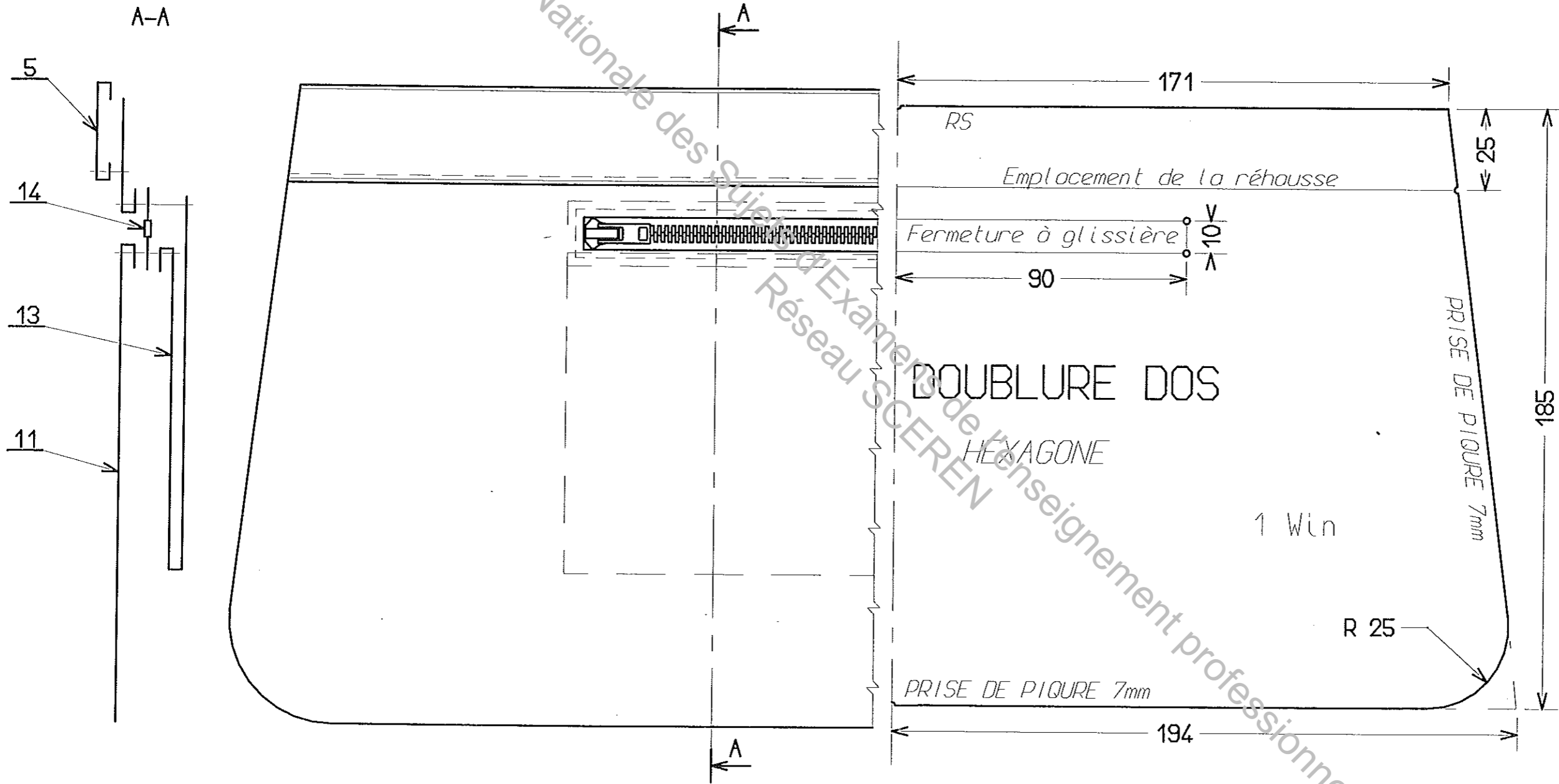


|  |                    |                 |          |
|--|--------------------|-----------------|----------|
| BEP MÉTIERS DE LA MODE ET DES INDUSTRIES CONNEXES Champ d'application MAROQUINERIE |                    |                 |          |
| EP2 TECHNOLOGIE ÉTUDE ET ANALYSE DE CAS - DAO                                      |                    | CORRIGE         |          |
| Durée : 4 heures   | Code : 510 24 20 I | Coefficient : 6 | Page 1/2 |
| SESSION 2010   |                    |                 |          |

|                 |                                   |                    |
|-----------------|-----------------------------------|--------------------|
| <br>Echelle 1:1 | SAC A MAIN "HEXAGONE"             | N° de candidat     |
|                 | BEP M.M.I.C.                      | EP2 Epreuve de DAO |
|                 | Champ d'application: MAROQUINERIE | SESSION 2009       |

C O R R I G É

Base Nationale des Sujets d'Examens de Réseau SCEREN  
 Réseau SCEREN de l'enseignement professionnel



|  |                    |                 |         |          |
|--|--------------------|-----------------|---------|----------|
| BEP MÉTIERS DE LA MODE ET DES INDUSTRIES CONNEXES Champ d'application MAROQUINERIE |                    |                 | CORRIGE | Page 2/2 |
| EP2 TECHNOLOGIE ÉTUDE ET ANALYSE DE CAS - DAO                                      |                    |                 |         |          |
| Durée : 4 heures   | Code : 510 24 20 I | Coefficient : 6 |         |          |

|                 |                                   |                    |
|-----------------|-----------------------------------|--------------------|
| <br>Echelle 1:1 | SAC A MAIN "HEXAGONE"             | N° de candidat     |
|                 | BEP M.M.I.C.                      | 0123456            |
| A2              | Champ d'application: MAROQUINERIE | EP2 Epreuve de DAO |
|                 |                                   | SESSION 2009       |